

# TILO

## Treni Regionali Ticino Lombardia.

Bellinzona 26.04.2022

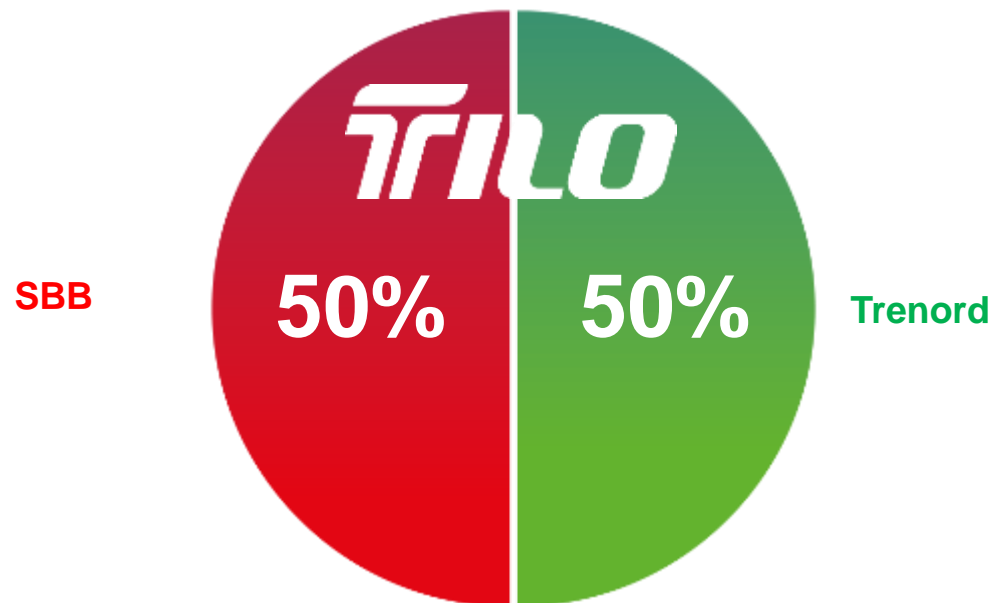
Christoph Köble TILO S.A.



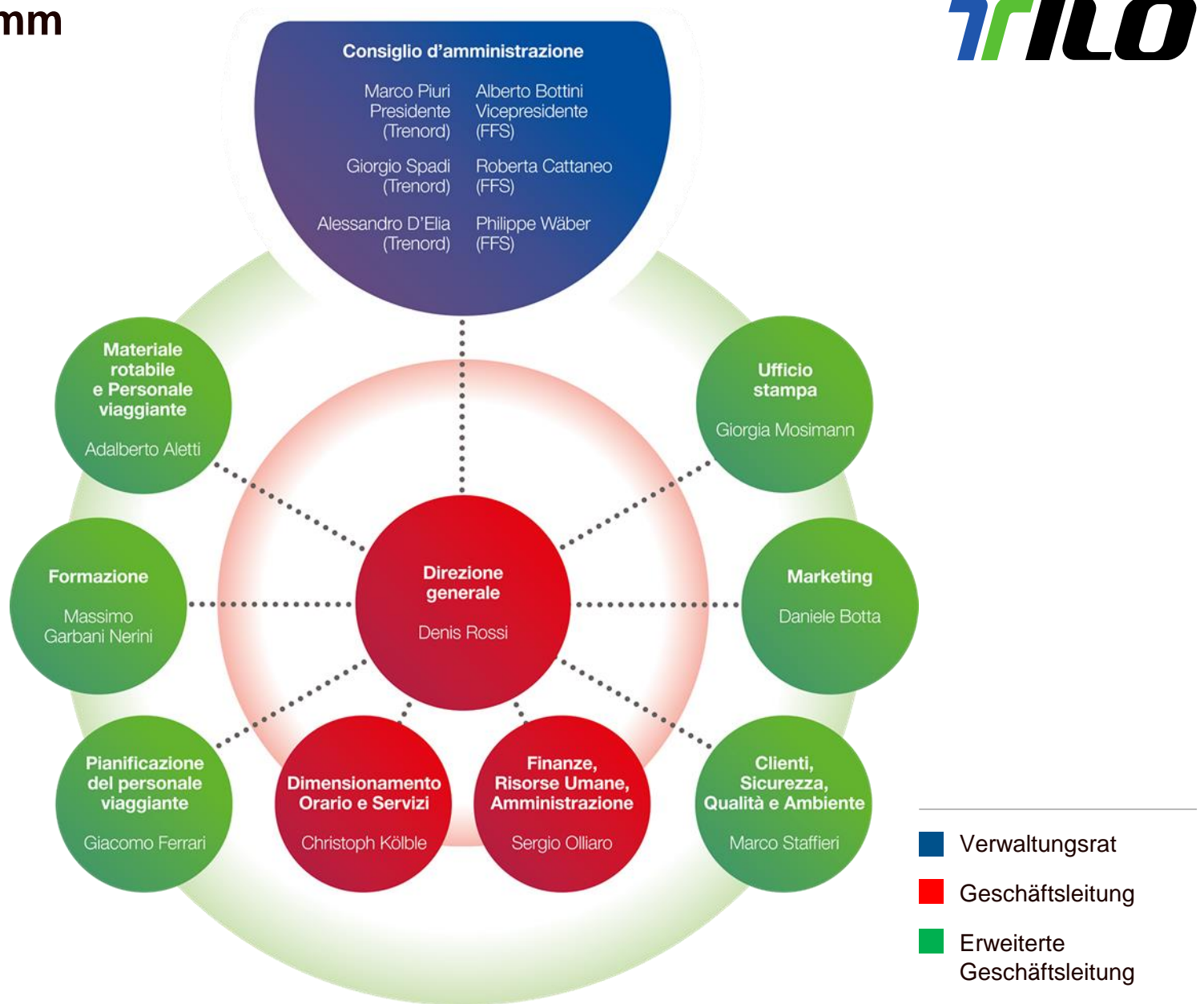


**Das Unternehmen.**

- TILO wurde als italienisch-schweizerisches Unternehmen im Jahr 2004 gegründet
- Firmensitz ist Bellinzona
- Die Aktionäre sind je zur Hälfte SBB und Trenord (Italien)
- Ziel des Unternehmens ist es, das bestmögliche Reiseerlebnis zu ermöglichen und leistungsfähige Verbindungen zwischen dem Kanton Tessin und der Regione Lombardia im regionalen und grenzüberschreitenden Verkehr anzubieten



# Organigramm



- Verwaltungsrat
- Geschäftsleitung
- Erweiterte Geschäftsleitung

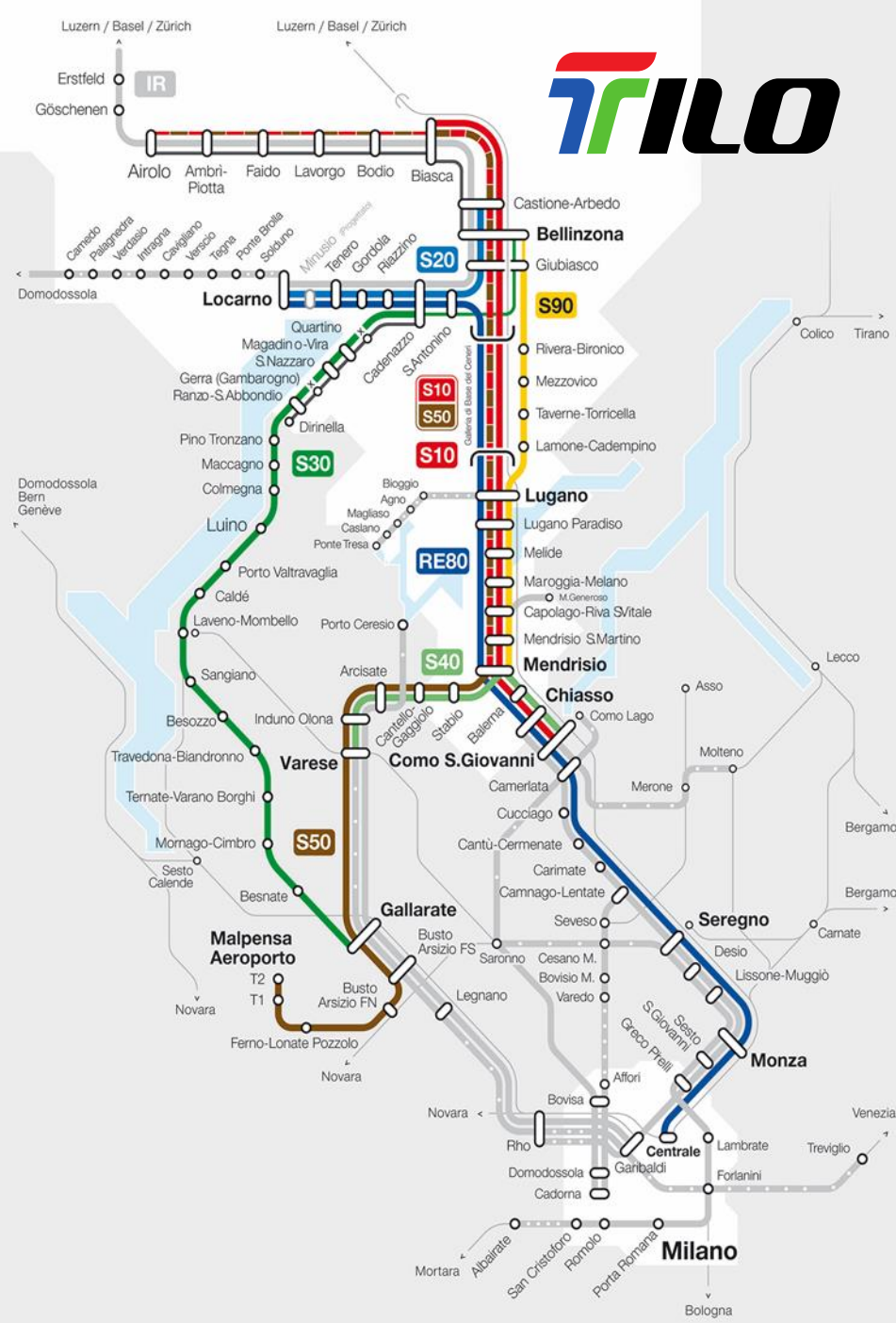


**Das Angebot TILO.**

# Linienplan (Stand: 12. Dezember 2021)

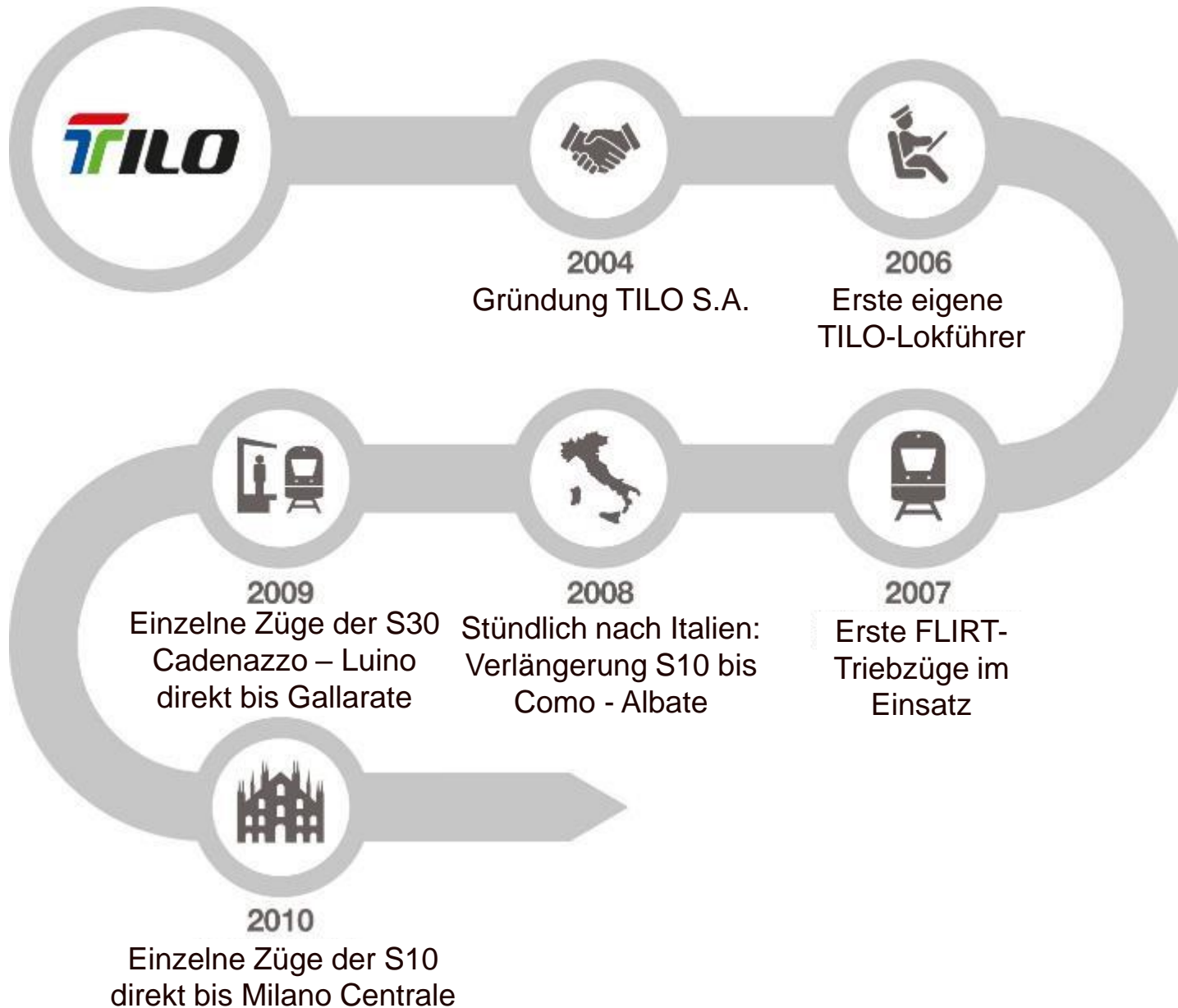
## Takte der einzelnen Linien

- S10** Halbstündlich: Biasca – Chiasso  
Stündlich: Chiasso – Como S.Giovanni
- S20** Halbstündlich
- S30** Zweistündlich
- S40** Stündlich
- S50** Stündlich
- S90** Halbstündlich: Giubiasco - Lugano  
Stündlich Lugano - Mendrisio
- RE80** Halbstündlich Locarno - Chiasso  
Stündlich Chiasso - Milano



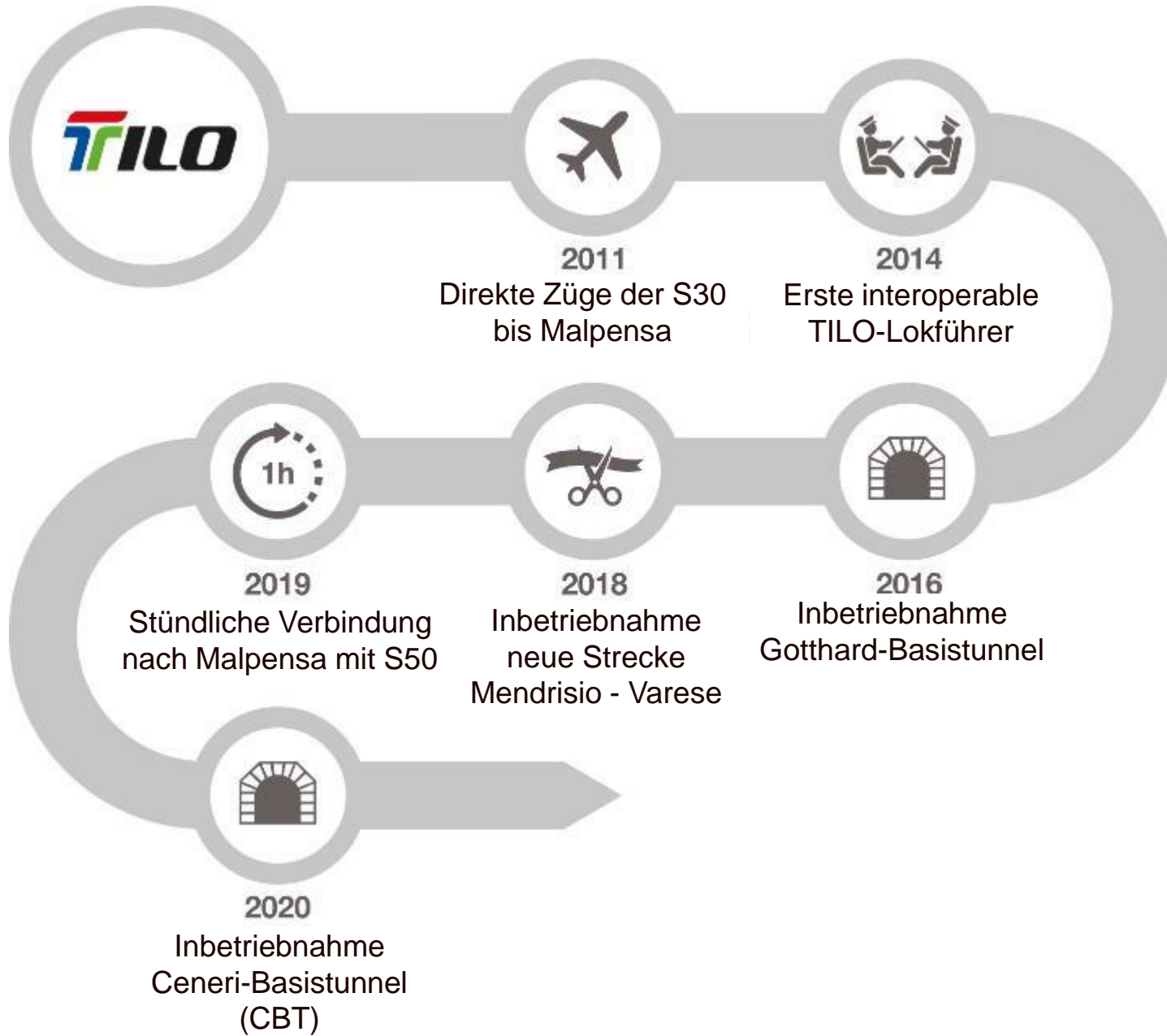


**Die Entwicklung.**



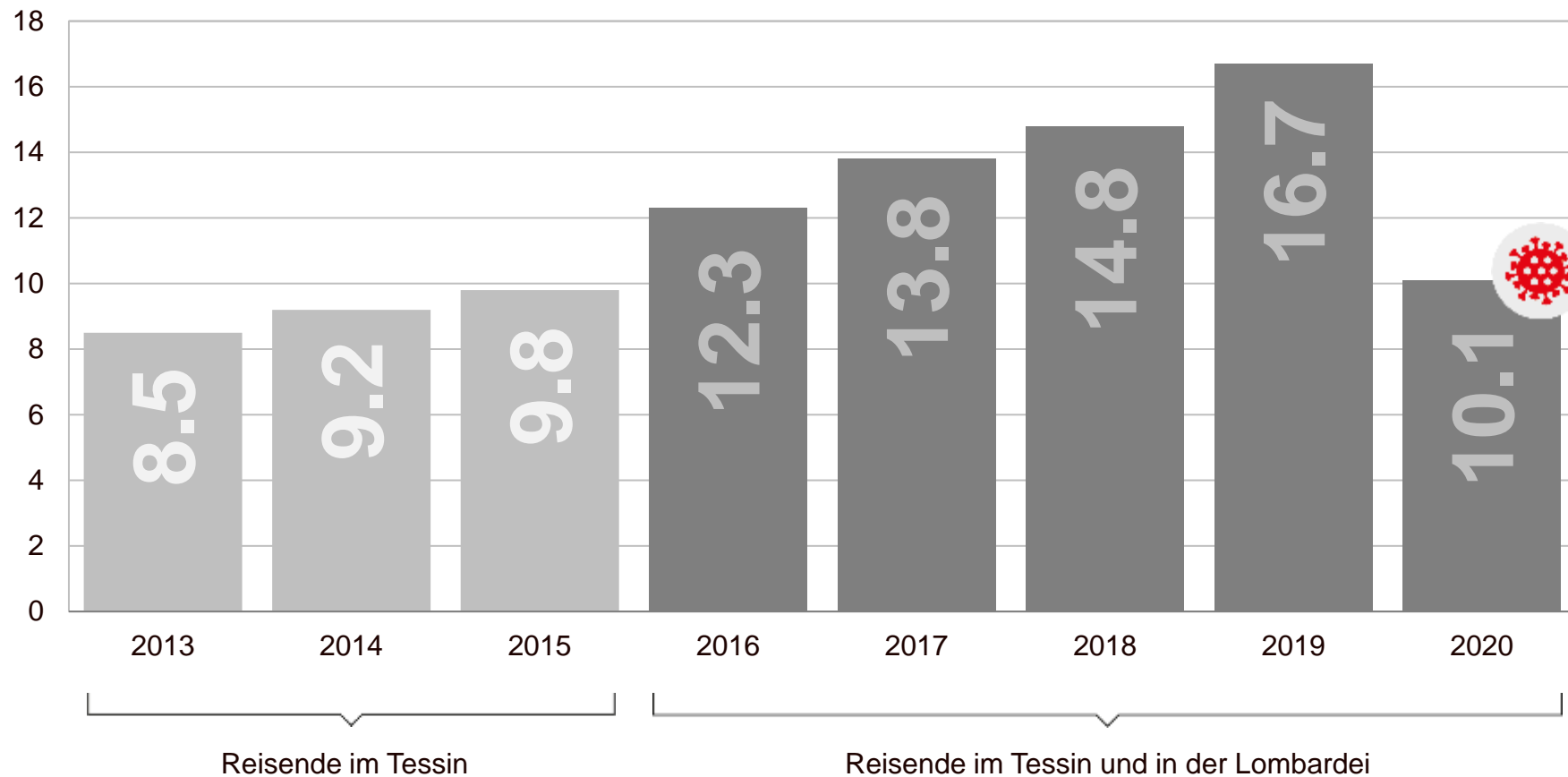
TILO 2004 - 2010





TILO 2011 - 2020

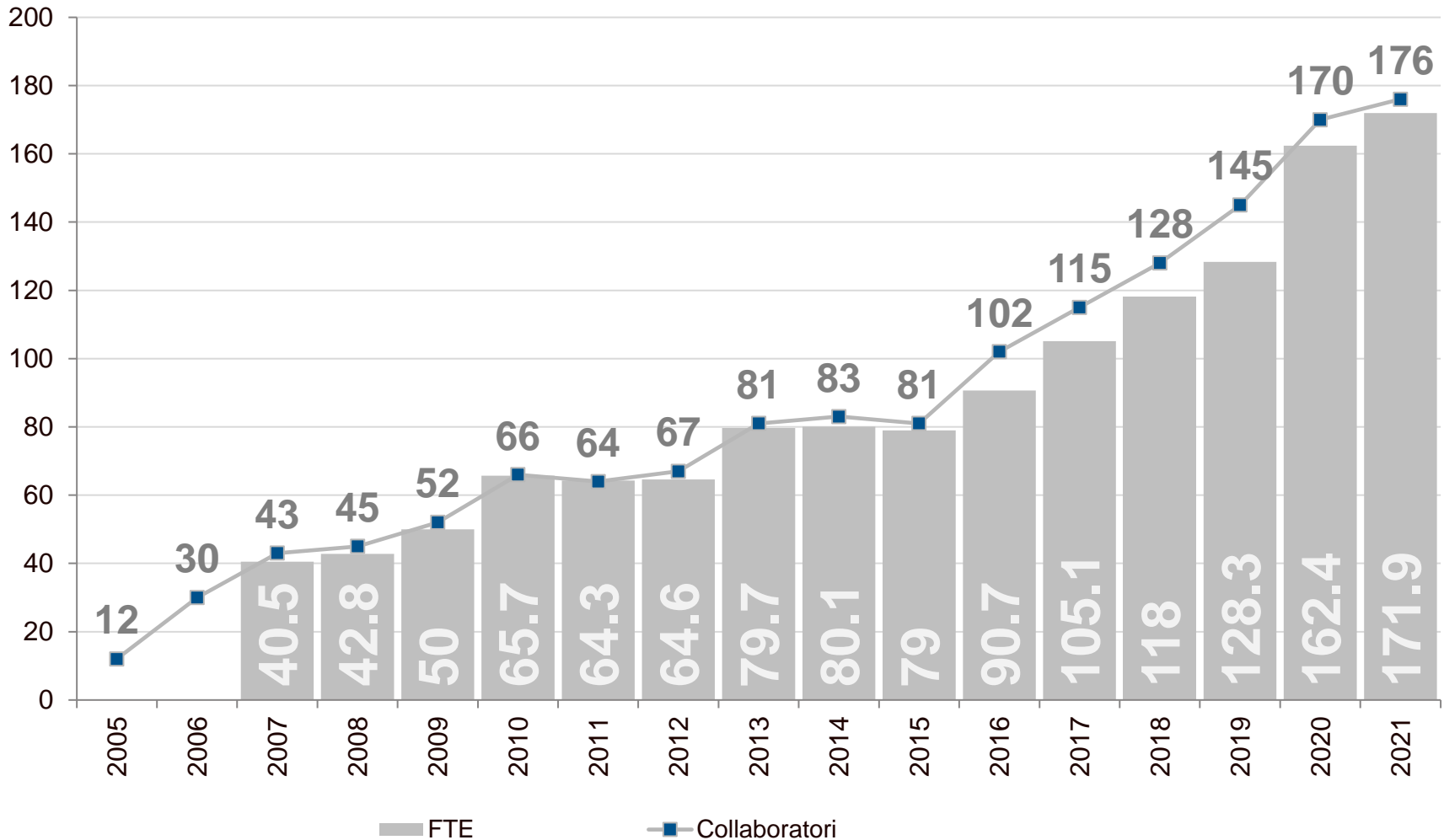
# Reisende (in Mio.)





**Das Team TILO.**

# Mitarbeiter





Die Flotte TILO.

# Die Flotte



**14**  
Flirt TSI  
6-teilig

**23**  
Flirt 4-teilig  
**17**  
Flirt 6-teilig

**54** Fahrzeuge



Die Zukunft.

# Die Entwicklung von TILO geht weiter.



- Laufend: Verbesserung der Pünktlichkeit und Zuverlässigkeit mit zahlreichen operativen und strategischen Massnahmen
- Laufend: Verbesserung der Kommunikation mit Kunden und Medien (vor allem bei Streik und Störungen)
- Laufend: Ausbildung von zusätzlichen, auch interoperabel einsetzbaren Lokführern, mit eigenen Instruktoren
- 2023: Mischtraktion FLIRT mit FLIRT TSI erlaubt effizientere Fahrzeugumläufe und einfachere Anpassung der Kapazitäten an die Reisendenströme
- 2024: Neue Haltestelle Minusio auf den Linien RE80 und S20
- Ab ca. 2025: Die Strecke Como – Lecco wird elektrifiziert und in das TILO-Netz eingebunden.
- Ab ca. 2030: Drittes Gleis Bellinzona – Giubiasco ermöglicht:
  - Neue Haltestelle Piazza Indipendenza mit kürzeren Wegen für die Reisenden
  - Integrale Verlängerung der S90 Mendrisio – Lugano – Giubiasco bis Bellinzona





**Für weitere Fragen:  
[media@tilo.ch](mailto:media@tilo.ch)**



**BACKUP**



Das neue Image.

# Die Farben



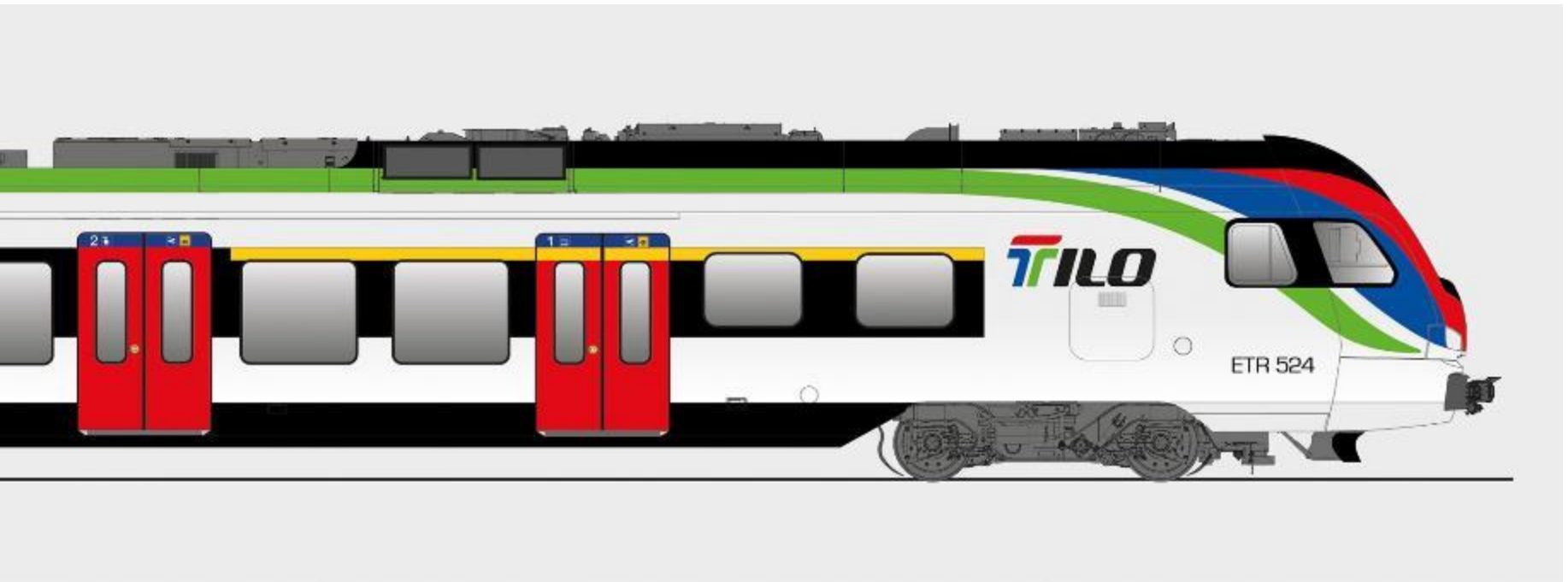
Die hellgrüne Farbe des öffentlichen Verkehrs in der Lombardei sowie die Farben des Kantons Tessin widerspiegeln die starke Verbundenheit mit der Region.



Cantone Ticino



Öffentlicher Verkehr der Regione Lombardia



# Flirt TSI-teilig



**105** Länge in Metern



**244** Sitzplätze



**410** Stehplätze



**2** WC, auch für mobilitätseingeschränkte Personen nutzbar



**4** Multifunktionszonen für Gepäck und Velos



## Flirt 4-teilig



**75** Länge in Metern



**282** Sitzplätze



**244** Stehplätze



**1** WC, auch für mobilitäts-  
eingeschränkte Personen nutzbar



**1** Multifunktionszonen für  
Gepäck und Velos

## Flirt 6-teilig



**107** Länge in Metern



**250** Sitzplätze



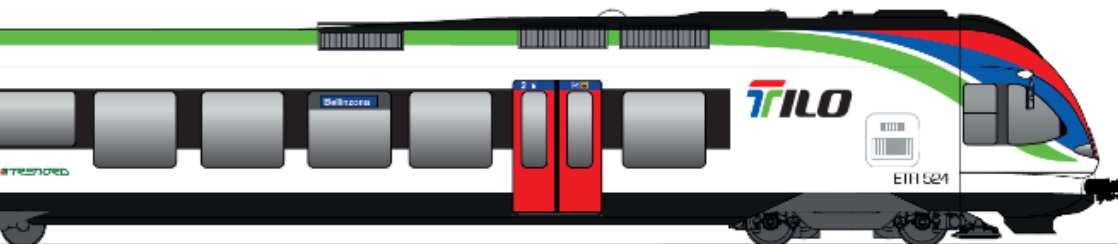
**373** Stehplätze



**2** WC, auch für mobilitäts-  
eingeschränkte Personen nutzbar



**2** Multifunktionszonen für  
Gepäck und Velos





**Ceneri-Basistunnel.**

# Die Vorteile des CBT für die Reisenden.

